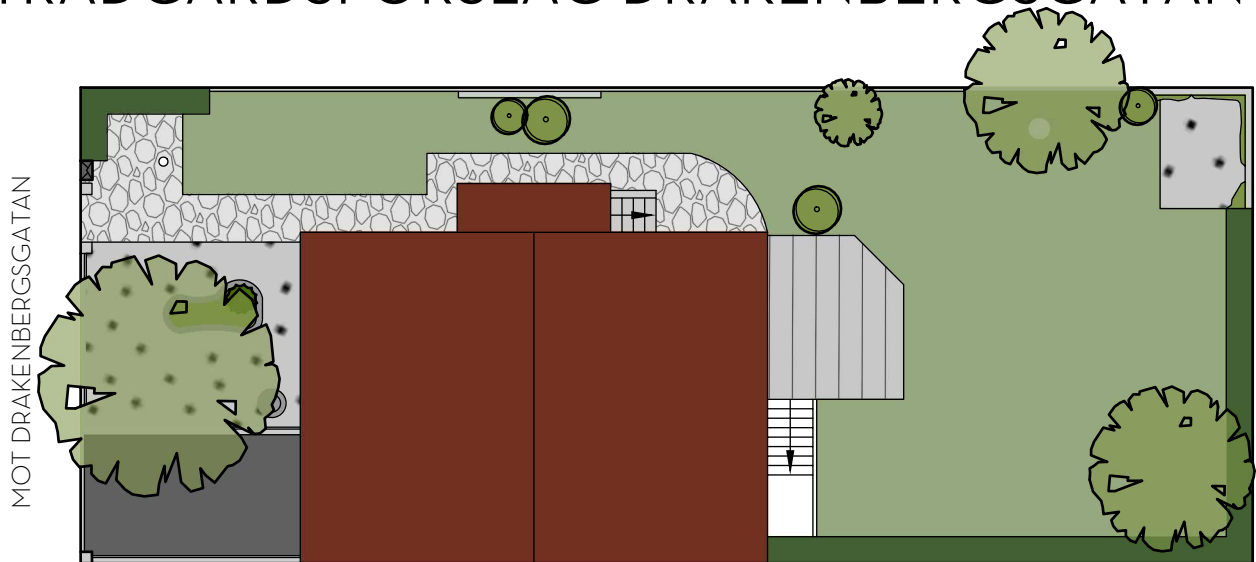
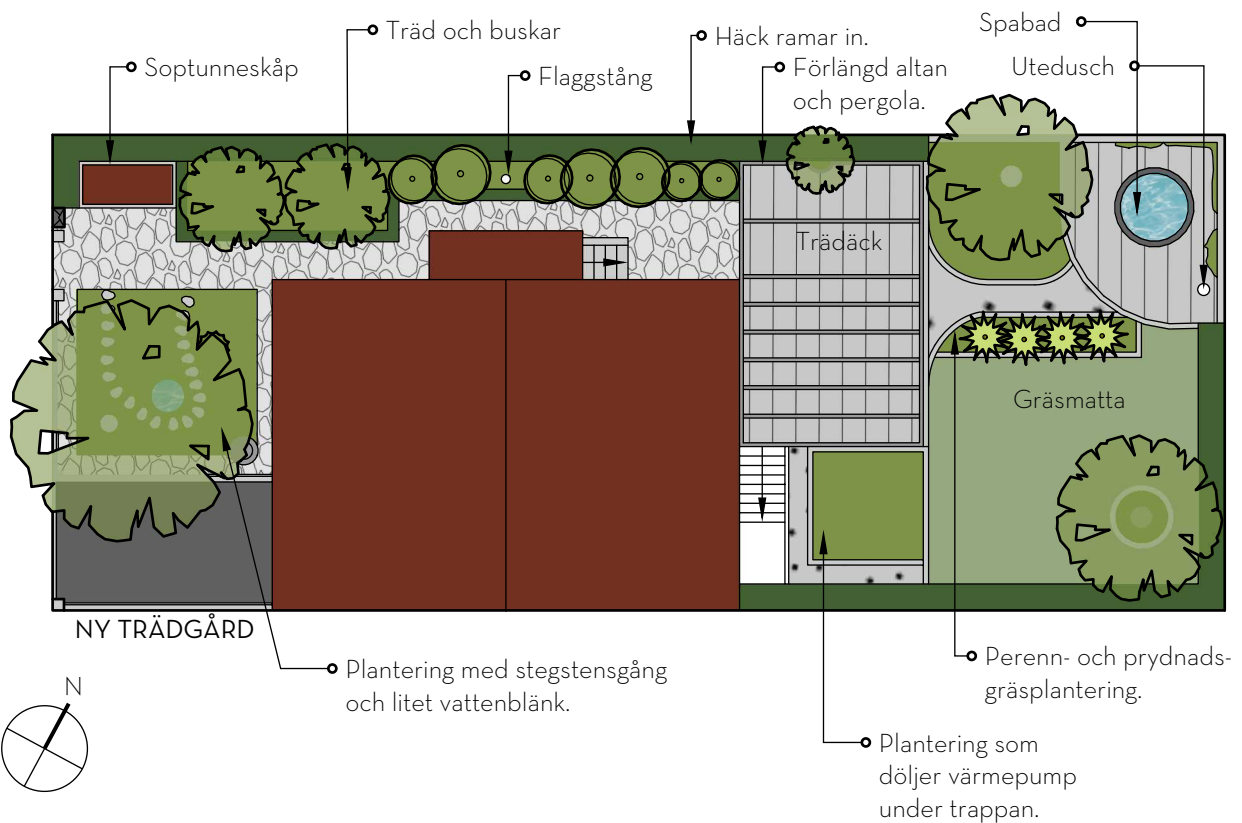


TRÄDGÅRDSFÖRSLAG DRAKENBERGSGATAN 4



NULÄGE



Under björken på framsidan blir det mer lättkött och vackert med en enkel plantering. Marktäckande perenner med några buskar i. Då gör det inget att björkens löv faller ner och det blir mindre ogrärensning. Soptunnornas plats breddas och soptunnorna göms i ett skåp, gärna med ett sedumtak. Vägen in kantas av mindre prydnadsträd och buskar med marktäckande perenner under samt en prydlig låg infattningshäck. Flaggstången flyttas till mitt framför entrétaket.

Altanen förlängs så att även kvällssolen kan njutas och en pergola med varierande täthet ger lätt skugga. En grusad gång går vidare till en plats för en spatunna. Här förlängs planket i tomtgräns för att omfamna hela platsen. Här finns också plats för att hänga upp handduken. En plantering framför trappan döljer värmepumpen och en plantering under äppleträdet döljer nedfallande äpplen och ger rumslighet till spatunnans plats. En häck ramar in trädgården i norr. Belys äppleträd, björken på framsidan och växterna på vägen in till entrén.

