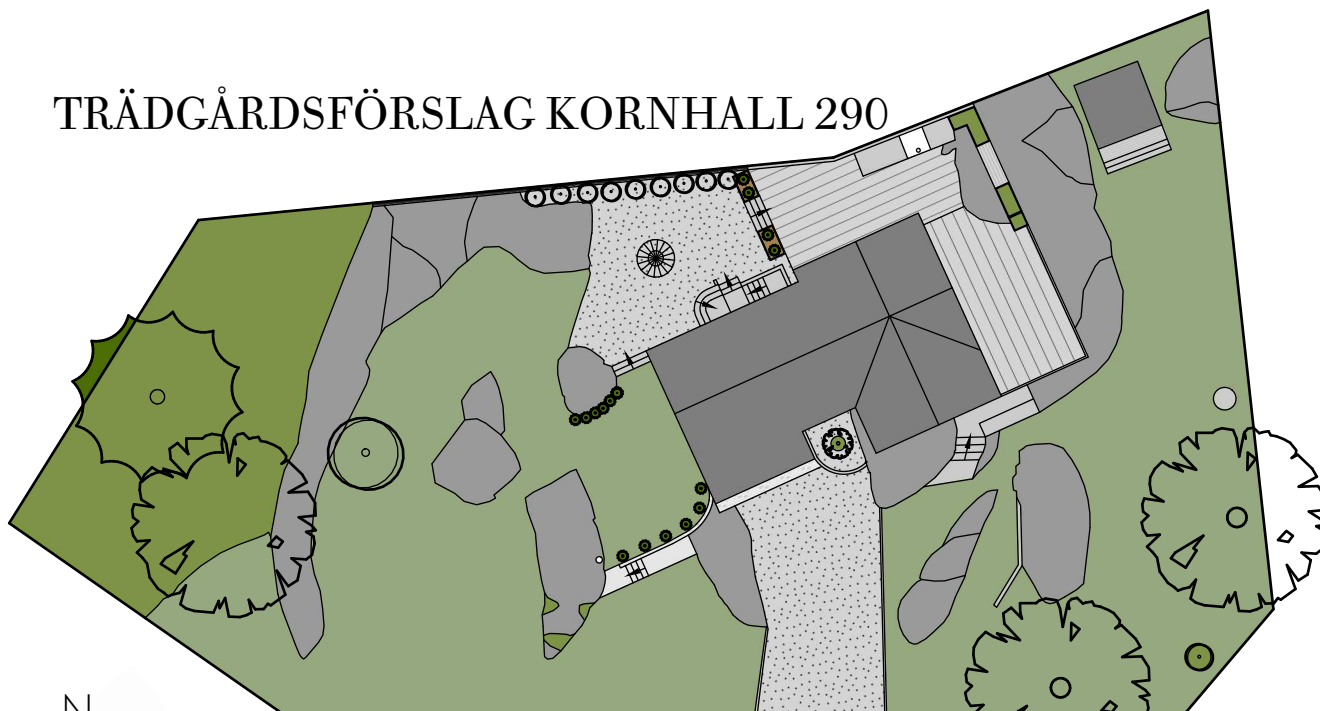
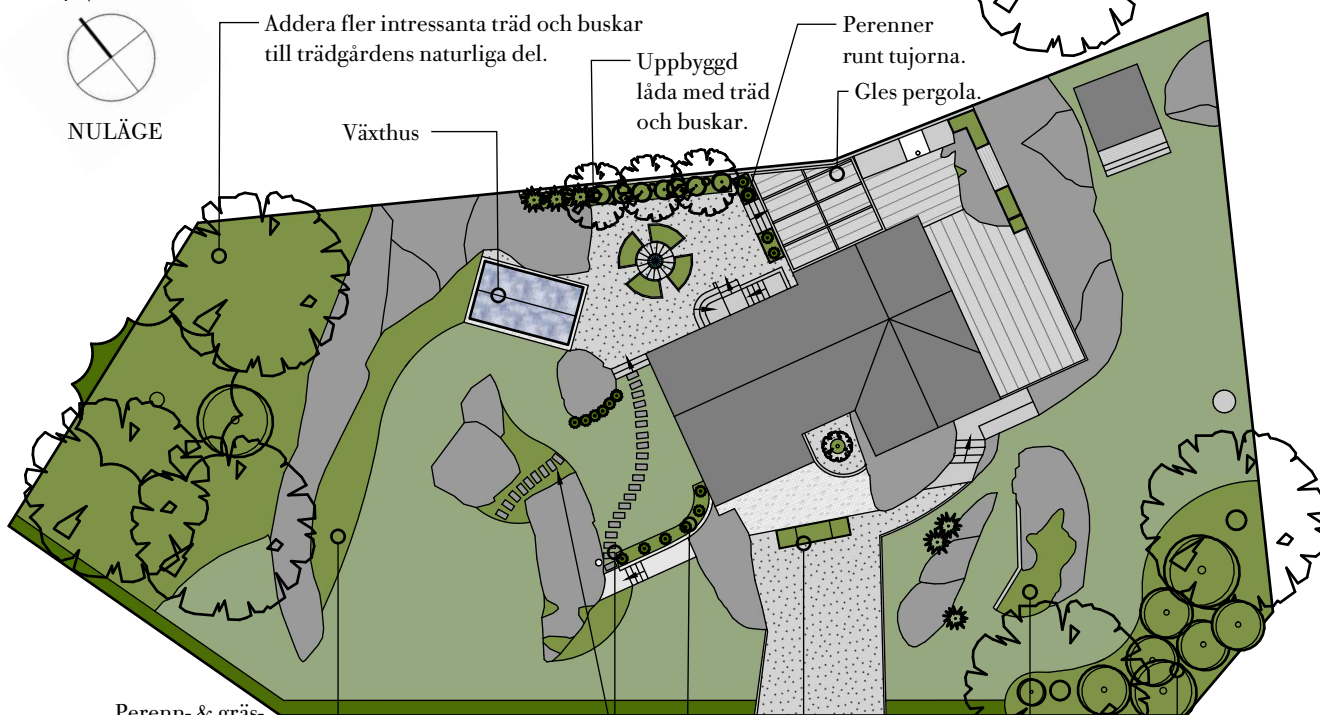


TRÄDGÅRDSFÖRSLAG KORNHALL 290



NULÄGE



Addera fler intressanta träd och buskar till trädgårdens naturliga del.

Växthus

Uppbyggd låda med träd och buskar.

Perenner runt tujorna.

Gles pergola.

Perenn- & gräsplantering av vild karaktär.

Stegstenar

Klätterhortensia
Lådor i olika höjd avgränsar parkering från entréområdet.

Kaskadtimjan runt kloten.
Faller ner mjukt över muren.

Buskage mellan träden.

NYTT FÖRSLAG

En vacker bergstomt kan få mer grönska om jordmänen byggs upp ovanför berget antingen bara ovanpå marken eller som lådor. Bergshällar som sticker upp blir ännu vackrare om de binds ihop med växtlighet. Gräs, perenner, tallar och klätterhortensia som får klättra upp på berget blir vackert. Infarten delas upp i parkeringsyta och entréyta med hjälp av lådor i olika höjder med härliga växter. Stenläggningen breddas på entréområdet. Kaskadtimjan runt kloten vid

muren på framsidan täcker marken och faller fint över murens kant. Addera träd till den norra delen av trädgården och låt den vara lite vild och skogslik. Träden ner mot sjön binds ihop med buskar i olika former och bladfärger och blir ett fint blickfång från altanen. Altanen får en gles pergola på en del för mer rumslighet. Förläng det högre planket och addera träd för mer insynsskydd. Ett växthus och odlingsytor ger liv till den grusade ytan. Stegstenar visar vägen till baksidan.