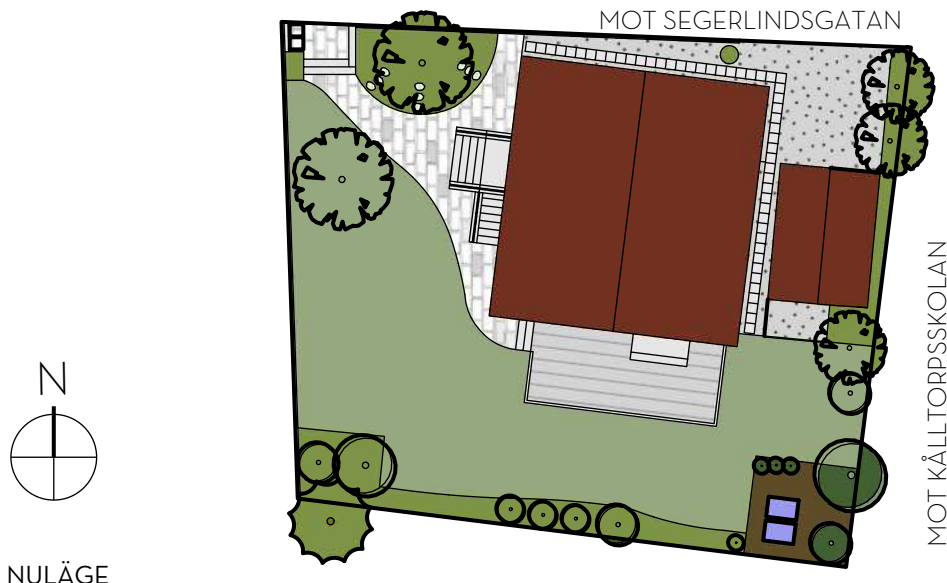
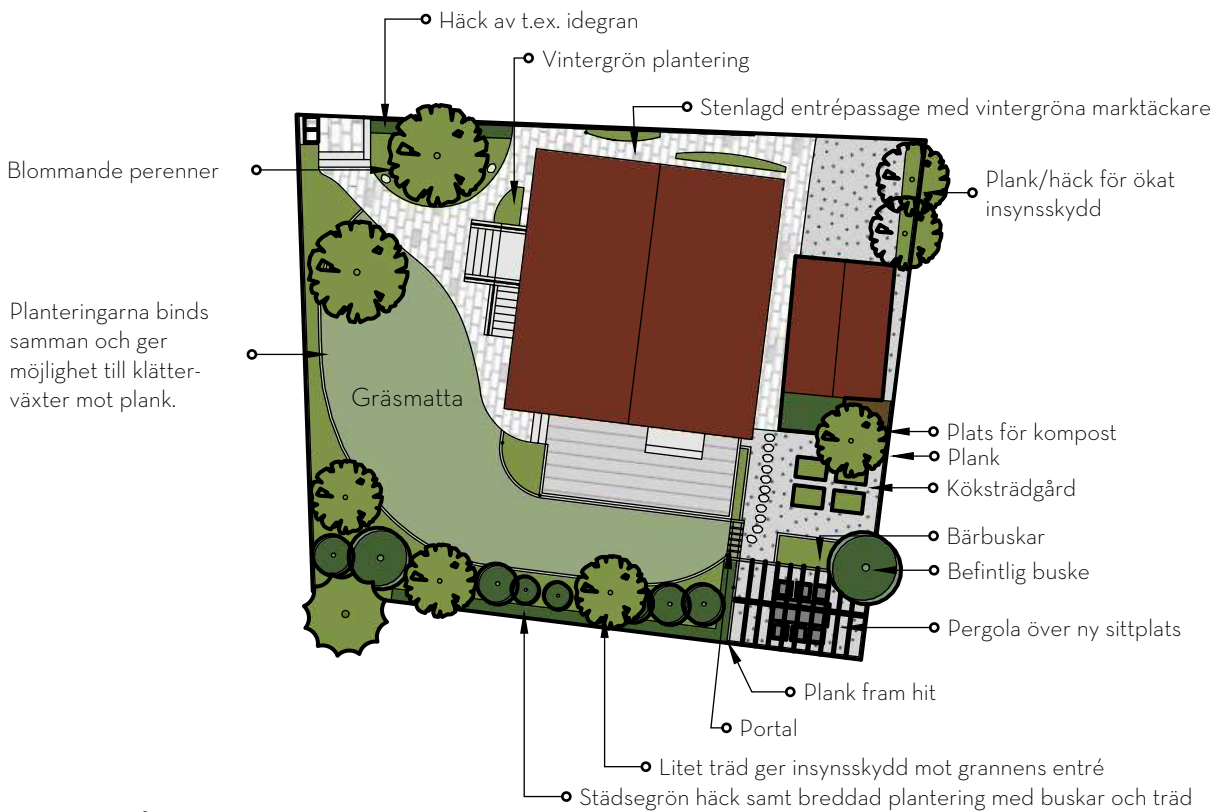


TRÄDGÅRDSFÖRSLAG, SEGERLINDSGATAN 25



NULÄGE



NY TRÄDGÅRD

Entrégången från carporten görs trevligare och mer intressant om gången stenläggs med samma sten som på framsidan samt görs böljande med hjälp av små planteringar med vintergröna marktäckare. En vintergrön plantering i hörnet vid entrétrappan välkomnar er hem. De befintliga planteringarna är breddade så att det kan bli en dynamisk blandning av små och stora buskar samt mindre träd som ger insynsskydd och rumslighet i trädgården. Ett plank ger avskildhet mot öster och omgärdar en ny uteplats under en pergola. Köksträdgården är flyttad och ligger i anslutning till en plats för kompost. Mindre planteringar omgärdar altanen och klätterväxter kan ta sig upp på planket. Med lite beskärning och omtanke blir de flesta av trädgårdens befintliga växter som nya. Belys gärna gångar och växtlighet för en möjlighet att se och njuta av trädgården året runt.

