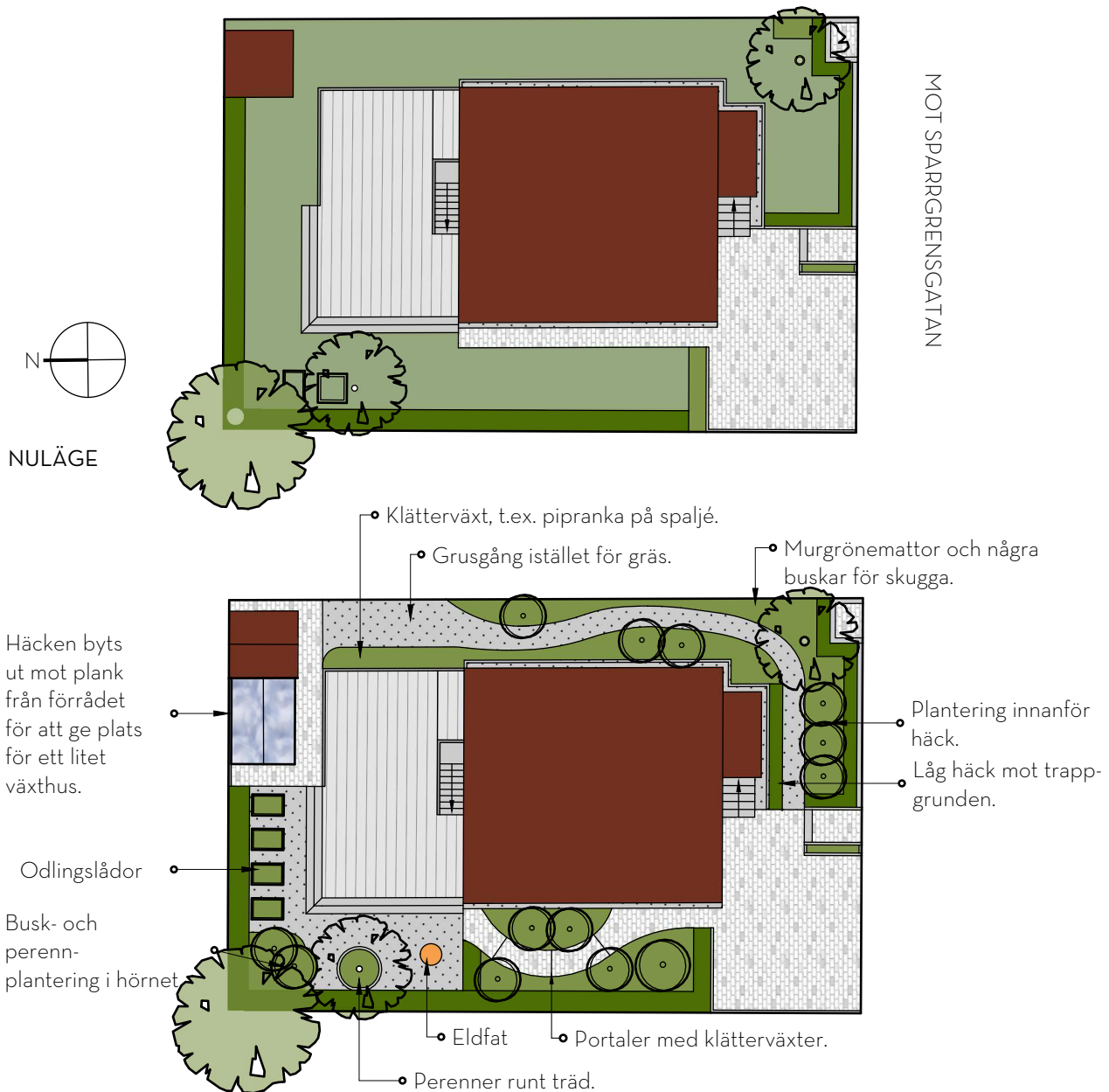


TRÄDGÅRDSFÖRSLAG SPARRGRENSGATAN 6



NYTT FÖRSLAG

De smala remsorna av gräsmatta runt huset är utbytta mot andra material. Grus runt flera odlingslådor i söderläge och stenläggning runt ett nytt växthus mot förrådet. På husets båda sidor görs gångvägarna böljande mellan planteringar av marktäckande murgröna eller buskar och perenner. Detta gör vägen runt huset mycket mer spännande. Portaler över gången i väster leder vägen in på ett välkommande sätt och belys gärna denna gång också. Det finns också plats för ett eldfat i gruset.