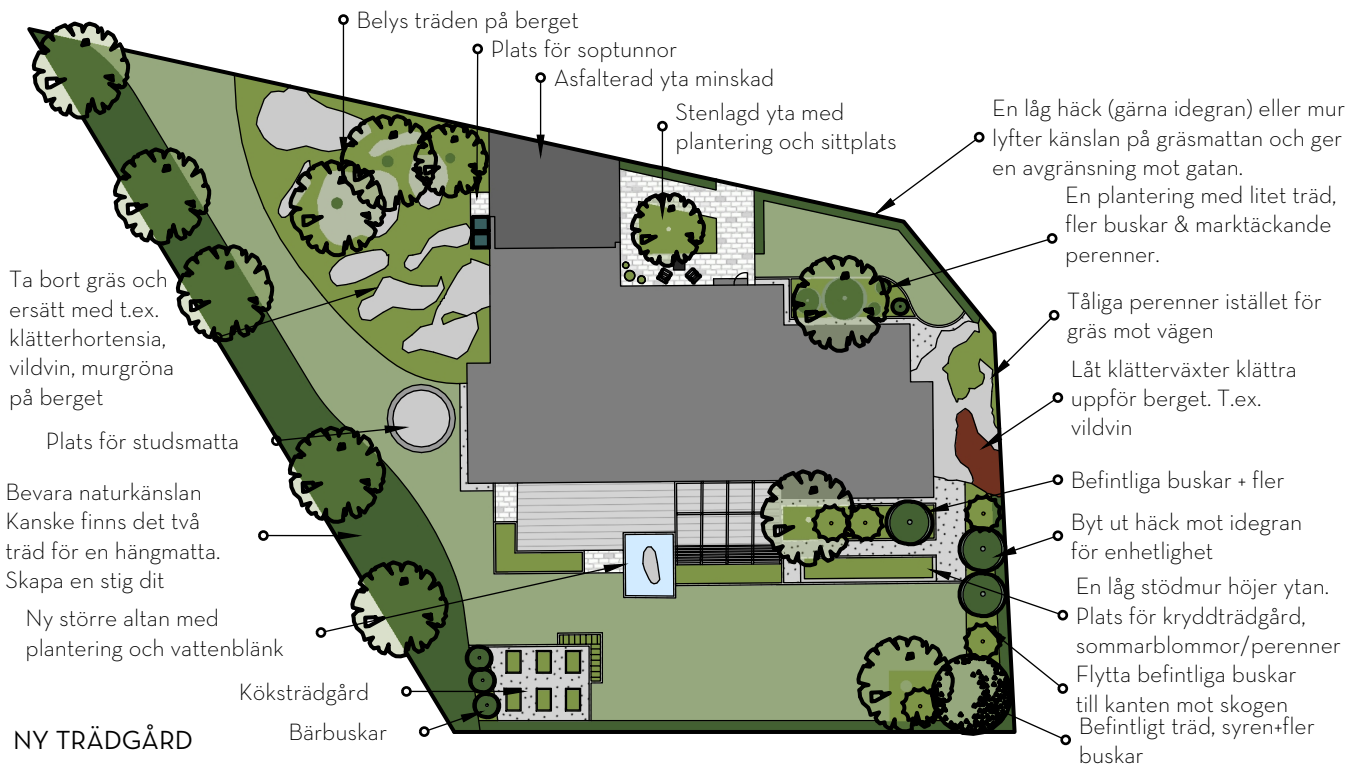


TRÄDGÅRDSFÖRSLAG, ULVÅSVÄGEN 28



NULÄGE



Typiskt för tiden då huset byggdes är att huset placerades i en miljö där naturen låts vara kvar istället för att spränga och plana ut. Ta vara på det. Bergen kan bli jättevackra om gräset rensas bort och istället ersätts av klättrväxter som får täcka delar av dem. Infarten/parkeringen har delats upp i parkering och entréyta för en mer välkomnande känsla. Här finns plats för stenlagda gångar, plantering och en sittplats i morgonsol. En låg häck eller mur avslutar gräsmattan på framsidan mot gatan och befintliga buskar binds samman i en större plantering med fler buskar, ett litet träd och marktäckande perenner. Altanen har gjorts större så att det finns möjlighet att sitta både under tak och utan. Upphöjda planteringslådor ramar in och runt stenen kan ett vattenblänk, alternativt en sandlåda skapas. En köksträdgård ramar in av bärbuskar samt en plantering med växtstöd för örter/böner.



HÖGADALS
TRÄDGÅRDAR

TRÄDGÅRDSFÖRSLAG AV HÖGADALS TRÄDGÅRDAR
I SAMARBETE MED ALVHEM



ALVHEM